

Lasting Connections

# URANOS 2200 TLH EASYARC





## LASTING CONNECTIONS

DE

Als Pionier für innovative Schweißzusätze bietet Böhler Welding weltweit ein einzigartiges Produktportfolio für das Verbindungsschweißen. Die über 2.000 Produkte werden kontinuierlich an die aktuellen Industriespezifikationen und Kundenanforderungen angepasst, sind von renommierten Institutionen zertifiziert und somit für die anspruchsvollsten Schweißanwendungen zugelassen. „Lasting Connections“ ist die Markenphilosophie, sowohl beim Schweißen wie auf menschlicher Ebene – als zuverlässiger Partner für den Kunden.

EN

As a pioneer in innovative welding consumables, Böhler Welding offers a unique product portfolio for joint welding worldwide. More than 2000 products are adapted continuously to the current industry specifications and customer requirements, certified by well-respected institutes and thus approved for the most demanding welding applications.

NL

Als pionier van innovatieve lastoevoegmaterialen, biedt Böhler Welding wereldwijd een uniek programma aan voor het verbindingslassen. Meer dan 2000 producten worden constant aangepast aan de huidige specificaties en eisen van de industrie, gecertificeerd door keuringsinstanties en goedgekeurd voor de meest veeleisende toepassingen.

### Unsere Kunden profitieren von einem Partner mit

- » großer Fachkenntnis im Bereich des des Verbindungsschweißens und dem besten weltweit verfügbaren Anwendungssupport
- » großer Spezialisierungstiefe und erstklassigen Produktlösungen für lokale und globale Herausforderungen
- » starkem Engagement für die individuellen Anforderungen eines jeden Kunden
- » Kontaktmöglichkeiten rund um den Globus, Produktionsstätten weltweit und Vertriebsgesellschaften vor Ort

### Our customers benefit from a partner with

- » the highest expertise in joining, rendering the best application support globally available
- » specialized and best in class product solutions for their local and global challenges
- » an absolute focus on customer needs and their success
- » a worldwide presence through factories, offices and distributors

### Onze klanten profiteren van het hebben van een wereldwijd opererende partner met;

- » een grote kennis en ervaring in verbindingslassen gekoppeld aan de beste applicatie-ondersteuning
- » een absolute specialist in het bieden van productoplossingen voor zowel lokale als globale uitdagingen
- » een sterke focus op klantbehoeften en bijdragen aan hun succes
- » een wereldwijde aanwezigheid met eigen productiefaciliteiten, distributie- en verkoopkantoren

DE

## INVERTER FÜR WIG DC HF UND E-HAND SCHWEISSEN

### Fortschrittliches WIG-System

Der URANOS 2200 TLH ist ein WIG DC - Inverter mit HF-Zündung. Durch die Vielzahl von Funktionen und technischen Lösungen ist dieses Produkt auf qualitativ anspruchsvolle und präzise Schweißanwendungen ausgelegt (z.B. im Fall von Cr-Ni Stählen oder Sonderlegierungen).

EN

## POWER SOURCE FOR TIG DC HF AND ELECTRODE WELDING

### Advanced TIG system

URANOS 2200 TLH is an inverter power source for TIG DC HF and electrode (MMA) welding. Due to the multitude of functions and technical solutions, this product is designed for high quality and precise welding applications (such as in the case of stainless steel).

NL

## STROOMBRON VOOR TIG DC HF- EN ELECTRODEN

### Geavanceerd TIG systeem

URANOS 2200 TLH is een stroombron voor TIG DC HF- en elektrodelassen (MMA). Dankzij het grote aantal functies en technologische oplossingen is het een veelgevraagd product voor alle toepassingen waar precisie en top kwaliteit laswerk vereist is, zoals het geval is met roestvrijstaal.



DE EINE WELT VOLLER  
FUNKTIONEN ZU ENTDECKEN

EN A WORLD OF FUNCTIONS  
TO EXPLORE

Easy Joining



DE

Anwendung

Heften

Vorteile

Reduziert die Zeit fürs Heften (-35%)

Reduziert die Verformungen im Bauteil

Heften und Punktschweißen in einer einzigen Funktion

EN

Application

Tacking

Benefits

Reduced the time of tacking (-35%)

Reduction of thermal deformation

Tacking and welding in a single function

NL

Toepassing

Hechtlassen van plaat staal

Voordelen

Reductie van de hechtlastijd (-35%)

Reductie van de thermische vervorming van het werkstuk

Een aparte functie voor hechtlassen en lassen

Pulse Slope



DE

Anwendung

Schweißen von Stählen, Cr-Ni Stählen und Sonderlegierungen

Vorteile

Erhöhung der Schweißsicherheit

Reduzierung der Geräusche im Lichtbogen

Allgemeine Optimierung des Schweißprozesses

EN

Application

Steel welding and special alloys welding

Benefits

Reduction of defects

Reduction of noise welding

Improvement of welding operating conditions

NL

Toepassing

Lassen van Cr-Ni stalen en speciale legeringen

Voordelen

Minder lasfouten

Lager geluidsniveau tijdens het lassen

Algemene verbetering van het lasproces

µTime Spot Welding



DE

Anwendung

Punktschweißen von dünnen Blechen

Vorteile

Einseitiges Schweißen

Reduzierung der Wärmeeinbringung (keine Verformungen)

Schweißen von sehr kleinen Gegenständen

EN

Application

Spot of thin depth

Benefits

Welding only one side

Reduction of heat input (minor strain)

Welding of very small items

NL

Toepassing

Puntlassen van dunne plaat

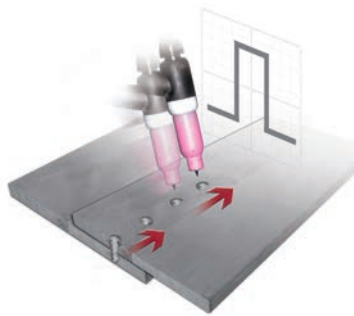
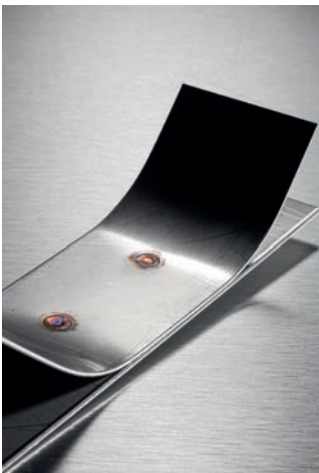
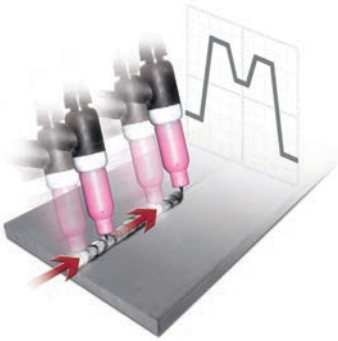
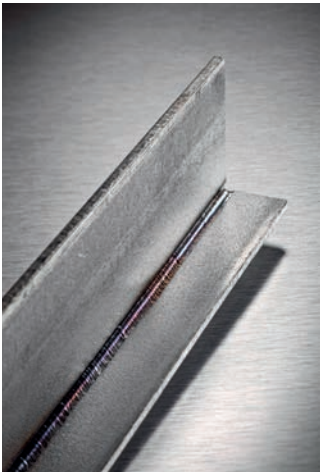
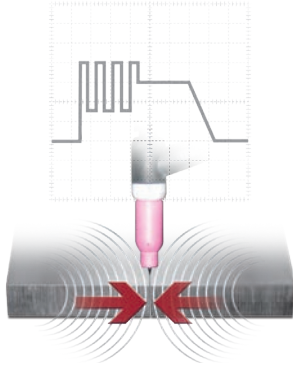
Voordelen

Eenzijdig lassen

Reductie van de warmte-inbreng (minder vervorming)

Lassen van kleine werkstukken

NL ONTDEK EEN WERELD  
VAN FUNCTIES



DE

## IPANEL

Die Inverter URANOS TLH sind serienmäßig mit dem neuen iPanel ausgestattet. Das 3.5" große und übersichtliche Display bietet eine in diesem Anwendungssegment einmalige, anwenderfreundliche Arbeitsoberfläche.

Über die Bedieneroberfläche lassen sich sämtliche Schweißparameter bequem und praktisch einstellen. Je nach Anforderungen und Kompetenzen können von der Standardseite (XE) die Ebenen Advance (XA) und Professional (XP) für besonders aufwändige Regelungen aufgerufen werden.

## VERSTÄNDLICHE ECHTZEIT-ANZEIGE

iPanel zeigt alle Parameter die für den Schweißprozess notwendig sind. Dazu wird in großen und gut verständlichen Zeichen, Zahlen und Symbolen der gesamte Schweißprozessablauf dargestellt.

EN

## IPANEL

The URANOS TLH power sources are equipped with iPanel control panels incorporating 3.5" displays and an intuitive user interface that is unique in its field.

Using the new control panel equipped with its convenient and functional keys, it is possible to set all the welding parameters. Also, based on the specific requirements and experience, it is possible to upgrade from the standard display (XE) to the advanced (XA) and professional (XP) regulation levels for special and complex settings.

## CLEAR DISPLAY IN REAL TIME

iPanel displays show all the principal values of the welding process with large and clear letters, figures and symbols, thus ensuring full control of the process.

NL

## IPANEL

De URANOS TLH stroombronnen zijn voorzien van de nieuwe serie iPanel bedieningspanelen; de ruime en overzichtelijke 3.5" display, met zijn bijzonder eenvoudige gebruikersinterface, is uniek voor de lastechniek.

Op dit nieuwe iPanel bedieningspaneel, voorzien van handige functietoetsen en een instelknop, kunnen alle lasparameters ingesteld worden. Op grond van de specifieke behoeften, wensen en persoonlijke ervaring van de lasser kan vanuit het standaardscherm (XE) het niveau Advance (XA) en Professional (XP) opgeroepen worden. In XA en XP modus kunnen meer afstellingen en functies ingesteld worden voor complexer laswerk.

## HELDERE EN GELIJKTIJ- DIGE WEERGAVE

De iPanel geeft de belangrijkste waarden van het lasproces weer.

Het geheel overzichtelijk getoond met grote, duidelijke letters, cijfers en symbolen. In één oogopslag heeft men volledige procescontrole.



## iPanel 55 x 73 mm

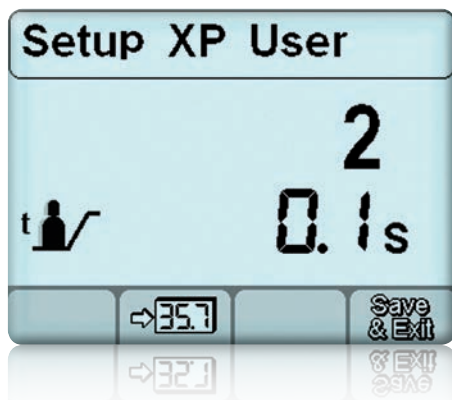




DE

## WIG-SCHWEISSEN FÜR JEDE AUFGABE

Über das Bedienfeld des Geräts lässt sich der WIG-Schweißvorgang durch die vielseitigen Personalisierungsmöglichkeiten der Parameter beliebig gestalten. Durch das Abrufen der Option Set-Up kann man alle vorhandenen Parameter und Funktionen frei einstellen.



EN

## TIG WELDING FOR ALL SITUATIONS

The control panel allows you to customise the TIG welding process as you require, thanks to many adjustable parameters. By entering Setup mode you can define pre-gas and post-gas times, initial current and final current, Bi-level current, up slope and down slope times, high pulse frequency and other functions besides.

NL

## VOOR ELKE SITUATIE HET JUISTE TIG LASSEN

Via het bedieningspaneel kan het TIG lasproces met talloze lasparameters naar wens aangepast worden. Met de functie Set Up kan men de gas voor- en nastroomtijd, de begin- en eindstroom, de Bi-level stroom, de up- en downslopetijd, de frequentie van de Fast Pulse en vele andere functies instellen.





DE

## PERSONALISIERUNG DER SCHWEISSPROGRAMME

Sämtliche beim Schweißen vorgenommene Einstellungen können mit benutzerdefiniertem Namen gespeichert und bei Bedarf vom Schweißgerät aus oder über Fernsteuerungen abgerufen werden. Es lässt sich also ein personalisiertes Archiv von Schweißprogrammen für die unterschiedlichsten Situationen erstellen. Der technische Service verfügt über die aktuellsten Statistiken und bietet Lösungen für spezielle Anforderungen an.

EN

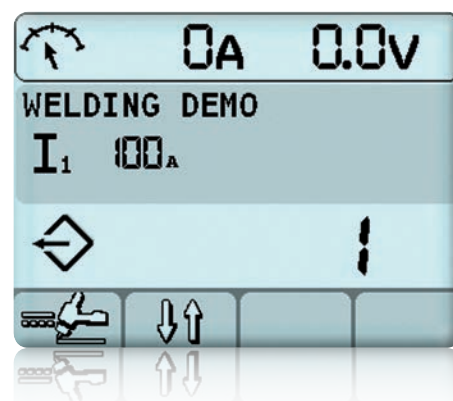
## PERSONALIZATION OF THE WELDING PROGRAMS

All the settings made during welding can be easily memorised under a name chosen by the user, allowing them to be quickly called up either on the machine or by the remote controls. It is possible to create one's own personalized archive of welding solutions for a wide range of situations. With a big database we are able to provide solutions for any special requirements.

NL

## PERSONALISEREN VAN DE LASPROGRAMMA'S

Alle tijdens het lassen ingevoerde instellingen kunnen onder een door de gebruiker gekozen naam, opgeslagen worden. De opgeslagen naam kan worden opgeroepen op het lasapparaat of via de afstandsbediening. Zo kan een persoonlijk opgebouwd archief gecreëerd worden met lasoplossingen voor de meest uiteenlopende situaties. Beschikt over een continu groeiend gegevensbestand en kan oplossingen bieden voor mogelijk specifieke behoeften van de TLH gebruikers. Vraag hier naar!





DE

## FORTSCHRITTLICHE LÖSUNGEN

URANOS TLH-Geräte sind mit patentierter der green@wave® Technologie ausgerüstet und erfüllen die EN 61000-3-12. Darüber hinaus sind die Geräte mit der UPFR-Technologie ausgestattet, welche eine hohe Effizienz der Stromaufnahme ermöglicht. Eine Schweißparameterüberwachung kann über das Weld@Net-System erfolgen.

**PF  $\approx$  1**

EN

## ADVANCED SOLUTION

URANOS TLH power sources are green@wave® units. Green@wave® a platform for energy saving according to EN61000-3-12, and for greater environmental responsibility. Moreover, URANOS TLH power sources are equipped with the UPFR (unity power factor rectification) technology for extremely high efficiency in terms of current absorption. The machines can also be connected to the Weld@Net system to achieve complete and efficient control of multiple welding systems.

NL

## GEAVANCEERDE OPLOSSINGEN

De URANOS TLH is een green@wave® stroombron. Green@wave® is een ontwikkeld platform dat energie bespaart volgens de EN61000-3-12 norm. Dwz door gelijke belasting van de fase wordt er energie bespaard en daarmee het milieubewust-zijn verhoogd. URANOS TLH stroombronnen zijn uitgerust met UPFR technologie, functie voor het optimaliseren van de prestatiefactor, waardoor de stroomopname uit het net uiterst efficiënt is. Ook kan de URANOS TLH aangesloten worden op het Weld@Net, een ontwikkeld systeem voor doeltreffend en volledig beheer van meerdere lasapparaten in een netwerk.

DE

## KÜHLMODUL WU 1000

Das neue Kühlmodul der WU serie 1000 ist mit einer leistungsstarken und geräuscharmen Kreiselpumpe ausgestattet. Die direkte Steuerung betätigt die Pumpe proportional zum effektiven Kühlbedarf des Brenners.

Das Aggregat beinhaltet darüber hinaus einen Durchflusswächter und ein LED Display zur Temperaturanzeige des Kühlmittels.

EN

## WU 1000 COOLING UNIT

The new WU 1000 series cooling unit is equipped with a powerful rotary pump with low noise emission. The direct control proportionally operates the pump on basis of the real cooling requirements of the torch.

The unit also includes a cooling liquid circulation control device (flow switch) and a LED display showing the temperature of the liquid itself.

NL

## KOELUNIT WU SERIE 1000

De nieuwe koelunits in de WU 1000 serie zijn uitgerust met een krachtige, maar geruisloze rotatiepomp. De directe sturing bedient de pomp proportioneel op grond van de werkelijke koelbehoeften van de toorts.

De unit is verder voorzien van een systeem voor de controle van de vloeistofcirculatie (debietregelaar) en een LED display voor weergave van de koelvloeistof temperatuur.

## CAN-BUS KOMMUNIKATION

Das System ist gegen Störungen durch elektromagnetische Felder gänzlich unempfindlich und kann daher die Daten in voller Sicherheit mit einer Geschwindigkeit von 500 kbps übertragen, so dass Aktualisierungen/Personalisierungen sowie Diagnosen des Geräts problemlos möglich sind.

## CAN BUS COMMUNICATION

The system is also designed to be fully immune to interference caused by the presence of electromagnetic fields in order to transmit the data present in the system safely and at high speed (500Kbs). Moreover, it allows updating/personalization and diagnostic functions of the machine.

## CAN-BUS COMMUNICATIE

Het systeem is zodanig ontworpen dat het geheel ongevoelig is voor storingen door elektromagnetische velden, zodat de gegevens van het systeem geheel veilig en met een snelheid van 500 Kbs verzonden worden en de diagnosefuncties van de machine geactualiseerd/klantgericht aangepast kunnen worden.

DE  
Anschluss Kühlmittelvorlauf

EN  
Cooling liquid outlet connector

NL  
Aansluiting/afvoer  
koelvloeistof

DE  
Anschluss Kühlmittelrücklauf

EN  
Cooling liquid inlet connector

NL  
Aansluiting/toevoer  
koelvloeistof



DE  
LED-Display

EN  
LED display

NL  
LED display

DE  
Test Kühlmodul

EN  
Cooling unit test

NL  
Test koelunit

DE

## WEITERE PLUSPUNKTE

### Zubehör

Leistung und Effizienz des Systems URANOS TLH können durch Zubehör um ein Weiteres gesteigert werden, zum Beispiel durch die speziellen Fernsteuerungen für Einstellungen und Verwaltung des Generators.

EN

## OTHER PLUS POINTS

### Accessories

The URANOS TLH system can be combined with accessories which further increase the system's capacity and efficiency, including a full range of remote controls for regulation and control of the power source from a remote position.

NL

## EXTRA'S

### Accessoires

Prestaties en rendement van URANOS TLH kunnen door het gebruik van accessoires toenemen, zoals een volledige serie afstandsbedieningen voor het op afstand afstellen en bedienen van de stroombron.



DE

## ST 1000

Die neuen WIG ST - Schweißbrenner der 1000er-Serie sind als perfektes Zusammenspiel zwischen Präzision und verfahrenstypischer Robustheit die sinnvolle Ergänzung des Gerätes. Die Versionen Up&Down und DigiTig beinhalten im Handgriff integrierte Bedienelemente für zahlreiche Regelfunktionen und das Aufrufen des gewählten Schweißprogramms.

EN

## ST 1000

1000 Series TIG ST torches are a perfect synthesis of precision and robustness, and have been developed especially for TIG welding to allow you to appreciate the full potential. The Up&Down and DigiTig versions are equipped with on-board controls for parameter adjustment and welding program selection.

NL

## ST 1000

Om het volledige potentieel van de TIG stroombronnen te kunnen benutten werden de TIG lastoortsen ST 1000 serie ontwikkeld en gerealiseerd, m.a.w. de perfecte combinatie van precisie en stevigheid en geschikt voor alle TIG processen. De uitvoeringen Up&Down en DigiTIG hebben bedieningsknoppen op de handgreep van de lastoorts om de regelfuncties in te stellen en het gekozen lasprogramma op te roepen.

## ANWENDUNGEN

Durch das hohe Maß an Flexibilität, der Mobilität und aufgrund der perfekten Schweißergebnisse ist URANOS 2200 TLH das ideale WIG DC Schweißgerät für anspruchsvolle Arbeiten in der Werkstatt und auf Baustellen.




## APPLICATIONS

The URANOS 2200 TLH is the ideal power source for welding operations that demand precision, versatility and easy portability, such as energy and chemical industries, ship-building and maintenance and repairs in general.

## TOEPASSINGEN

URANOS 2200 TLH is de ideale stroombron voor laswerk waarin precisie, flexibiliteit en optimale mobiliteit vereist zijn, zoals laswerk in de voedingsindustrie, bij chemische- en energiebedrijven en scheepswerven en ook voor onderhouds- en reparatiewerkzaamheden in het algemeen.

# URANOS 2200 TLH EASYARC

URANOS 2200 TLH EASYARC				
	TIG		MMA	
	1x115V	1x230V	1x115V	1x230V
	20A	16A	20A	16A
<b>X%</b> (40°C)	35% 160A	35% 220A	60% 110A	40% 180A
	60% 145A	60% 190A		60% 165A
	100% 120A	100% 165A		100% 140A
<b>I<sub>2</sub></b>	3-160A	3-220A	3-110A	3-180A
<b>U<sub>o</sub></b>	94V	94V	65V	65V
<b>IP</b>	23S			
	500x190x400 mm			
<b>ΔKg</b>	14,3kg			

DE

Unsere Forschungs- und Entwicklungsaktivitäten können Änderungen der angegebenen Daten zur Folge haben.

EN

Our attention to "research & development" may lead to changes in the information given here.

NL

Door nieuw onderzoek en doorlopende ontwikkelingen is de informatie in deze folder aan verandering onderhevig.

EN60974-1  
EN60974-2  
EN60974-3  
EN60974-7  
EN60974-10



# JOIN! voestalpine Böhler Welding

With over 100 years of experience, voestalpine Böhler Welding is the global top address for the daily challenges in the areas of joint welding, repair, hardfacing and cladding as well as brazing. Customer proximity is guaranteed by more than 43 subsidiaries in 25 countries, with the support of 2,300 employees, and through more than 2,000 distribution partners worldwide. With individual consultation by our application technicians and welding engineers, we make sure that our customers master the most demanding welding challenges. voestalpine Böhler Welding offers three specialized and dedicated brands to cater our customers' and partners' requirements.



**Lasting Connections** – As a pioneer in innovative welding consumables, Böhler Welding offers a unique product portfolio for joint welding worldwide. More than 2000 products are adapted continuously to the current industry specifications and customer requirements, certified by well-respected institutes and thus approved for the most demanding welding applications. As a reliable partner for customers, "lasting connections" are the brand's philosophy in terms of both welding and people.



**Tailor-Made Protectivity™** – UTP Maintenance ensures an optimum combination of protection and productivity with innovative and tailor-made solutions. Everything revolves around the customer and their individual requirements. That is expressed in the central performance promise: Tailor-Made Protectivity™.



**In-Depth Know-How** – As a leading brand of soldering and brazing consumables, Fontargen Brazing offers proven solutions based on 50 years of industrial experience, tried and tested processes and methods. This In-Depth Know-How has made Fontargen Brazing an internationally preferred partner for every soldering and brazing task.

The Management System of voestalpine Böhler Welding Group GmbH, Peter-Mueller-Strasse 14-14a, 40469 Duesseldorf, Germany has been approved by Lloyd's Register Quality Assurance to: ISO 9001:2015, ISO 14001:2015, OHSAS 18001:2007, applicable to: Development, Manufacturing and Supply of Welding and Brazing Consumables.

More information: [www.voestalpine.com/welding](http://www.voestalpine.com/welding)



