

# MasterTig

ALLESBEHALVE GEWOON





## MasterTig



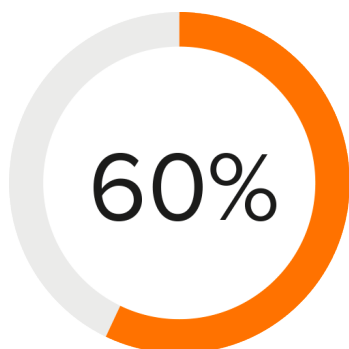
### ALLESBEHALVE GEWOON

**MasterTig** verlegt de norm voor laskwaliteit, bruikbaarheid en energiezuinigheid bij AC en DC TIG-lassen. Het MasterTig-productassortiment is ontworpen voor professionele gebruikersgroepen en biedt een keuze aan vermogensvarianten met modellen tot 300 A. Met de modulaire ontwerpfilosofie kunt u de specificatie samenstellen die het beste op uw behoeften aansluit, met onder meer opties voor alternatieve bedieningspanelen, draadloze afstandsbedieningen en transportunits.

Stijlvol, praktisch en robuust. MasterTig kan tegen een stootje en is opgewassen tegen de alledaagse praktijk van laswerk. De compacte lasapparatuur is gemaakt van stevig en toch lichtgewicht spuitgegoten kunststof, met een stootbeschermende constructie. De flexibele en duurzame **Flexlite TX** TIG-toortsen kunnen direct worden aangesloten op MasterTig voor maximaal lascomfort.

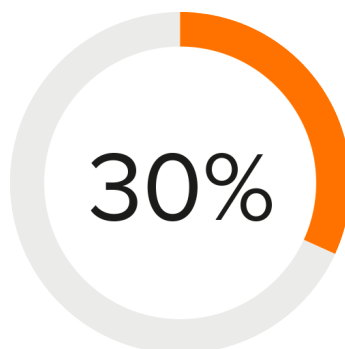


## BELANGRIJKSTE VOORDELEN



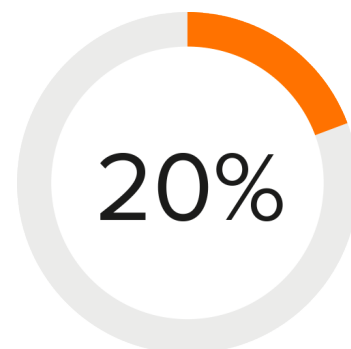
### SNELLERE CONFIGURATIE

Weld Assist begeleidt u naar de optimale configuratie voor eenvoudig en productief lassen



### HOGERE LASSNELHEID

De dubbelpulsfunctie versnelt de lassnelheid en verlaagt de warmte-inbreng met 20%



### LAGER GELUIDSNIVEAU

MasterTig verlaagt de geluidsniveaus vergeleken met toonaangevende concurrenten in AC-lastoepassingen

---

## VOORDELEN

- Kies uit traditionele bedieningspanelen met aanraakknoppen of het functiepaneel met 7" TFT-kleurenscherm, inclusief Weld Assist en 99 geheugenkanalen per proces
- Weld Assist helpt elke lasser nauwkeurig en productief te lassen door advies te geven over de beste parameters voor verschillende lastoepassingen
- Er zijn meerdere handige functies beschikbaar voor optimaal TIG-lassen
- Eenvoudig, snel en handig koelvloeistof bijvullen en opruimen
- Bij MasterTig-transportunits kan de gasfles op vloerhoogte worden geladen, zodat u niet zwaar hoeft te tillen
- Compatibel met [Flexlite TX TIG-toortsen](#)
- Handbediende afstandsbediening of bediening via voetpedaal beschikbaar
- Optie voor het aansluiten van de apparatuur op de [WeldEye](#)-cloudservice



## PRODUCTOPTIES



MasterTig 235ACDC GM



MasterTig 325DC



MasterTig 325DC G



MasterTig 325DC GM



MasterTig 335ACDC



MasterTig 335ACDC G



MasterTig 335ACDC GM

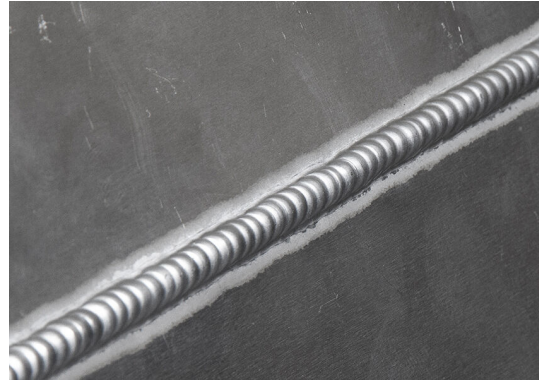


## KENMERKEN



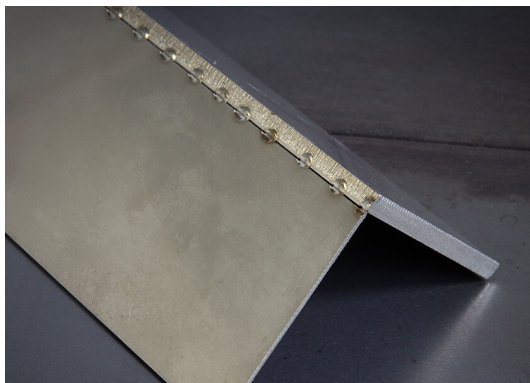
### Dubbelpuls

Dubbelpuls combineert alternatieve puls cycli voor een 30% hogere lassnelheid en 20% minder warmte-inbreng. Vervormingsniveaus en de laskosten nemen af. Dubbelpuls is daardoor ideaal voor met de hand DC-lassen of gemechaniseerde lastoepassingen en zorgt voor lasnaden die er perfect uitzien.



### Optima AC

Optima AC is een aangepast AC TIG-golfvorm die het beste combineert van traditionele sinus- en blok golfvormen, en een vleugje magie toevoegt voor optimale AC-lasprestaties. Afhankelijk van de toepassing kunt u zelf een keuze maken uit sinus, blok of de stille variant: Optima AC.



### MicroTack

MicroTack biedt snel en nauwkeurig hechtlassen met minimale warmte-inbreng voor zowel DC als AC TIG-lassen. Ideaal voor meervoudig, herhaaldelijk hechtlassen bij toepassingen met dunne plaat, waar een consistent en beheerst uiterlijk van essentieel belang is. MicroTack kan worden ingesteld op 1 tot 5 herhalende puls cycli of op een doorlopende cyclus. Het lasstroomniveau wordt afzonderlijk ingesteld en de boogcyclustijd kan worden ingesteld op waarden van 1 tot 200 ms.



### iTec

iTEC is nauwkeurige ontstekingstechnologie voor betrouwbare boogstarts. U kunt de variabele vonkkracht instellen, wat bijzonder nuttig is bij lange toortsverlengingen voor lassen in het veld of voor nauwkeurige toepassingen met dun materiaal of lage stroomsterkten.





### Autopuls

Snel en gemakkelijk: de enige waarde die u hoeft aan te passen, is de lasstroom zelf. Autopuls is ideaal voor toepassingen met gelijkstroom.



### Automatische koeling

Dynamische gas- en waterkoeling zorgen voor optimale temperatuurregeling en energiezuinigheid. Afhankelijk van het lasstroomniveau en de duur, passen de koelventilatoren van de stroombron de luchtstroom aan en wordt de draaitijd van de motor aangepast tussen de 15 seconden en 4 minuten. Dit verlaagt het stroomverbruik en de plaatselijke geluidsbelasting.



### Functiepanelen met gebruikersinterface

U kunt kiezen uit traditionele bedieningspanelen met aanraakknoppen of het functiepaneel met 7" TFT-kleurenscherm. Het paneel met 7" TFT-display wordt beschermd door een afschermingsplaat van 3 mm en is zowel slag- als krasbestendig. Het paneel maakt snelle en nauwkeurige instelling van parameters mogelijk met Weld Assist en biedt 99 geheugenkanalen per proces om de beste parameters of WPS-waarden op te slaan.



### Weld Assist

Volg de eenvoudige stappen op het scherm op om het materiaal, de dikte, het soort lasnaad en de positie te selecteren en Weld Assist stelt de juiste parameters in voor eenvoudig en productief lassen. Deze functie geeft ook aanbevelingen voor elektroden, toevoegdraad, gasstroom, groeftype en voorloopsnelheid. Perfect voor het maken van voorlopige lasprocedurespecificaties.



### Personaliseren

Upload uw bedrijfslogo of favoriete afbeelding als screensaver om uw MasterTig een persoonlijk tintje te geven.



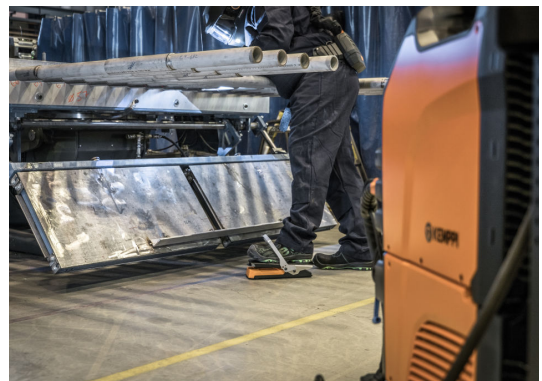
### Stootbescherming

MasterTig is ontworpen en gebouwd met sterke, energieabsorberende, herbruikbare kunststoffen. De constructie maakt gebruik van stootbescherming, die de stroombron beter beschermt tegen de ruwe praktijk van alledaagse laswerkzaamheden.



### Veilig kantelen

Bij MasterTig-transportunits kan de gasfles op vloerhoogte worden geladen, zodat u niet zwaar hoeft te tillen. De transportunit P45MT combineert een innovatieve kantelende cilinderplaat, waarmee u veilig gasflessen kunt laden.



### Draadloze Bluetooth-bediening

Verbeter de werkveiligheid door gebruik te maken van draadloze afstandsbedieningen met Bluetooth. Kies modules met hand- of voetpedaal en geniet afhankelijk van de werklocatie van draadloze vermogensregeling op 15 tot 100 meter afstand.



### Opslag van toortsonderdelen

Snel toegang tot veelgebruikte TIG-toortsonderdelen via de handige, op het handvat gemonteerde accessoirehouder.



### Lasklok

De MasterTig-lasklok is ideaal voor totale lascyclusmetingen en lastaakgegevensrecords. De lasklok werkt simpel en kan eenvoudig worden gereset, zodat u lastijden kunt registreren en de lastijden van verschillende taken met elkaar kunt vergelijken.





## ACCESSOIRES



### MasterTig Cooler M

Koelunit, ondersteunt multi-spanninggebruik. Eenvoudig, snel en handig koelvloeistof bijvullen.



### Flexlite TX

De Flexlite TX-toortsen zijn ontworpen voor gebruik in combinatie met MasterTig-lasapparatuur. Het assortiment toortsen bevat meerdere halsmodellen, die superieure koelprestaties en goede toegang tot uitdagende lasnaadontwerpen bieden.



### MTP23X

Membraanpaneel, ondersteunt DC-stroombronnen.



### MTP33X

Membraanpaneel, ondersteunt AC/DC-stroombronnen.



### MTP35X

7" TFT-paneel, ondersteunt DC- en AC/DC-stroombronnen.



### HR43

Bedrade handbediende afstandsbediening. Beschikbaar in januari 2020.



### HR45

Draadloze handbediende afstandsbediening. Bluetooth-bereik tot 100 meter. Beschikbaar in januari 2020.



### FR43

Bedrade afstandsbediening met bediening via voetpedaal.



### FR45

Draadloze afstandsbediening met bediening via voetpedaal. Bluetooth-bereik tot 100 meter.



**P43MT**

Onderwagen op 4 wielen.



**T25MT**

Wagen met 2 wielen met cilinderinvoer op vloerniveau.



**P45MT**

Wagen met 4 wielen met innovatieve kantelende cilinderplaat.



## TECHNISCHE SPECIFICATIES

### MasterTig 235ACDC GM

Aansluitspanning 1~ 50/60 Hz	110 / 220...240 V
Zekering	16 A
Elektrodematen	1,6 ... 5,0 mm
Aanbevolen generatorvermogen (min)	8 kVA
Open spanning (gemiddeld)	50 V
Temperatuurbereik voor bediening	-20...+40 °C
Buitenafmetingen (l x b x h)	544 x 205 x 443 mm
Gewicht (zonder accessoires)	19,1 kg
Beschermingsgraad	IP23S
Normen	IEC 60974-1,-3,-10 IEC 61000-3-12 GB 15579.1
EMC-klasse	A
Nominale maximale afgifte bij 40 °C (240 V) 40% TIG	230 A / 19,2 V
Nominale maximale afgifte bij 40 °C (240 V) 60% TIG	200 A / 18 V
Nominale maximale afgifte bij 40 °C (240 V) 100% TIG	170 A / 16,8 V
Nominale maximale afgifte bij 40 °C (240 V) 37% MMA	180 A / 27,2 V
Nominale maximale afgifte bij 40 °C (240 V) 60% MMA	150 A / 26 V
Nominale maximale afgifte bij 40 °C (240 V) 100% MMA	120 A / 24,8 V
Nominale maximale afgifte bij 40 °C (110 V) 40% TIG	130 A / 15,2 V
Nominale maximale afgifte bij 40 °C (110 V) 60% TIG	120 A / 14,8 V
Nominale maximale afgifte bij 40 °C (110 V) 100% TIG	90 A / 13,6 V
Nominale maximale afgifte bij 40 °C (110 V) 40% MMA	85 A / 23,4 V
Nominale maximale afgifte bij 40 °C (110 V) 60% MMA	75 A / 23 V
Nominale maximale afgifte bij 40 °C (110 V) 100% MMA	55 A / 22,2 V
Afgift bereik (110 V) TIG	3 A / 1 V ... 130 A / 24 V
Afgift bereik (240 V) TIG	3 A / 1 V ... 230 A / 31 V
Afgift bereik (110 V) MMA	10 A / 1 V ... 85 A / 35 V
Afgift bereik (240 V) MMA	10 A / 10 V ... 180 A / 40 V



### MasterTig 325DC    MasterTig 325DC G    MasterTig 325DC GM

Aansluitspanning 3~ 50/60 Hz	380 ... 460 V	380 ... 460 V	220 ... 230 V; 380 ... 460 V
Zekering	16 A	16 A	20 A
Elektrodematen	1,6 ... 6,0 mm	1,6 ... 6,0 mm	1,6 ... 6,0 mm
Aanbevolen generatorvermogen (min)	20 kVA	20 kVA	20 kVA
Open spanning (gemiddeld)	50 V	50 V	50 V
Temperatuurbereik voor bediening	-20 ... +40 °C	-20 ... +40 °C	-20 ... +40 °C
Buitenafmetingen (l x b x h)	544 x 205 x 443 mm	544 x 205 x 443 mm	544 x 205 x 443 mm
Gewicht (zonder accessoires)	21 kg	21,5 kg	21,5 kg
Beschermingsgraad	IP23S	IP23S	IP23S
Normen	IEC 60974-1,-3,-10 IEC 61000-3-12 GB 15579.1	IEC 60974-1,-3,-10 IEC 61000-3-12 GB 15579.1	IEC 60974-1,-3,-10 IEC 61000-3-12 GB 15579.1
EMC-klasse	A	A	A
Nominale maximale afgifte bij 40 °C (40% TIG)	300 A / 22 V	300 A / 22 V	300 A / 22 V
Nominale maximale afgifte bij 40 °C (60% TIG)	230 A / 19,2 V	230 A / 19,2 V	230 A / 19,2 V
Nominale maximale afgifte bij 40 °C (100% TIG)	190 A / 17,6 V	190 A / 17,6 V	190 A / 17,6 V
Nominale maximale afgifte bij 40 °C (40% MMA)	250 A / 30 V	250 A / 30 V	250 A / 30 V
Nominale maximale afgifte bij 40 °C (60% MMA)	230 A / 29,2 V	230 A / 29,2 V	230 A / 29,2 V
Nominale maximale afgifte bij 40 °C (100% MMA)	190 A / 27,6 V	190 A / 27,6 V	190 A / 27,6 V
Afgiftedebereik TIG	3 A / 1 V ... 300 A / 38 V	3 A / 1 V ... 300 A / 38 V	3 A / 1 V ... 300 A / 27 V (@ 220 V)
Afgiftedebereik MMA	10 A / 10 V ... 250 A / 39 V	10 A / 10 V ... 250 A / 39 V	10 A / 10 V ... 250 A / 32 V (@ 220 V)

**MasterTig  
335ACDC****MasterTig 335ACDC  
G****MasterTig 335ACDC GM**

Aansluitspanning 3~ 50/60 Hz	380 ... 460 V	380 ... 460 V	220 ... 230 V; 380 ... 460 V
Zekering	16 A	16 A	20 A
Elektrodematen	1,6 ... 6,0 mm	1,6 ... 6,0 mm	1,6 ... 6,0 mm
Aanbevolen generatorvermogen (min)	20 kVA	20 kVA	20 kVA
Open spanning (gemiddeld)	50 V	50 V	50 V
Temperatuurbereik voor bediening	-20 ... +40 °C	-20 ... +40 °C	-20 ... +40 °C
Buitenafmetingen (l x b x h)	544 x 205 x 443 mm	544 x 205 x 443 mm	544 x 205 x 443 mm
Gewicht (zonder accessoires)	22 kg	22,5 kg	22,5 kg
Beschermingsgraad	IP23S	IP23S	IP23S
Normen	IEC 60974-1,-3,-10 IEC 61000-3-12 GB 15579.1	IEC 60974-1,-3,-10 IEC 61000-3-12 GB 15579.1	IEC 60974-1,-3,-10 IEC 61000-3-12 GB 15579.1
EMC-klasse	A	A	A
Nominale maximale afgifte bij 40 °C (40% TIG)	300 A / 22 V	300 A / 22 V	300 A / 22 V
Nominale maximale afgifte bij 40 °C (60% TIG)	230 A / 19,2 V	230 A / 19,2 V	230 A / 19,2 V
Nominale maximale afgifte bij 40 °C (100% TIG)	190 A / 17,6 V	190 A / 17,6 V	190 A / 17,6 V
Nominale maximale afgifte bij 40 °C (40% MMA)	250 A / 30 V	250 A / 30 V	250 A / 30 V
Nominale maximale afgifte bij 40 °C (60% MMA)	230 A / 29,2 V	230 A / 29,2 V	230 A / 29,2 V
Nominale maximale afgifte bij 40 °C (100% MMA)	190 A / 27,6 V	190 A / 27,6 V	190 A / 27,6 V
Afgift bereik TIG	3 A / 1 V ... 300 A / 38 V	3 A / 1 V ... 300 A / 38 V	3 A / 1 V ... 300 A / 27 V (@ 220 V)
Afgift bereik MMA	10 A / 10 V ... 250 A / 39 V	10 A / 10 V ... 250 A / 39 V	10 A / 10 V ... 250 A / 32 V (@ 220 V)





## MasterTig 235ACDC GM AU

Aansluitspanning 1~ 50/60 Hz	110 / 240 V
Zekering	15 A
Elektrodematen	1,6 ... 5,0 mm
Aanbevolen generatorvermogen (min)	8 kVA
Open spanning (gemiddeld)	23 V (gekoppeld aan VRD)
Temperatuurbereik voor bediening	-20...+40 °C
Buitenafmetingen (l x b x h)	544 x 205 x 443 mm
Gewicht (zonder accessoires)	19,1 kg
Beschermingsgraad	IP23S
Normen	IEC 60974-1,-3,-10 IEC 61000-3-12 AS 60974.1-2006 GB 15579.1
EMC-klasse	A
Nominale maximale afgifte bij 40 °C (240 V) 40% TIG	230 A / 19,2 V
Nominale maximale afgifte bij 40 °C (240 V) 60% TIG	200 A / 18 V
Nominale maximale afgifte bij 40 °C (240 V) 100% TIG	170 A / 16,8 V
Nominale maximale afgifte bij 40 °C (240 V) 37% MMA	180 A / 27,2 V
Nominale maximale afgifte bij 40 °C (240 V) 60% MMA	150 A / 26 V
Nominale maximale afgifte bij 40 °C (240 V) 100% MMA	120 A / 24,8 V
Nominale maximale afgifte bij 40 °C (110 V) 40% TIG	130 A / 15,2 V
Nominale maximale afgifte bij 40 °C (110 V) 60% TIG	110 A / 14,4 V
Nominale maximale afgifte bij 40 °C (110 V) 100% TIG	90 A / 13,6 V
Nominale maximale afgifte bij 40 °C (110 V) 40% MMA	85 A / 23,4 V
Nominale maximale afgifte bij 40 °C (110 V) 60% MMA	75 A / 23 V
Nominale maximale afgifte bij 40 °C (110 V) 100% MMA	55 A / 22,2 V
Afgiftedebereik (110 V) TIG	3 A / 1 V ... 130 A / 24 V
Afgiftedebereik (240 V) TIG	3 A / 1 V ... 230 A / 31 V
Afgiftedebereik (110 V) MMA	10 A / 1 V ... 85 A / 35 V
Afgiftedebereik (240 V) MMA	10 A / 10 V ... 180 A / 40 V



### MasterTig 325DC G AU

### MasterTig 335ACDC G AU

Aansluitspanning 3~ 50/60 Hz	380 ... 460 V	380 ... 460 V
Zekering	16 A	16 A
Elektrodematen	1,6 ... 6,0 mm	1,6 ... 6,0 mm
Aanbevolen generatorvermogen (min)	20 kVA	20 kVA
Open spanning (gemiddeld)	50 V	50 V
Temperatuurbereik voor bediening	-20 ... +40 °C	-20 ... +40 °C
Buitenafmetingen (l x b x h)	544 x 205 x 443 mm	544 x 205 x 443 mm
Gewicht (zonder accessoires)	21,5 kg	22,5 kg
Beschermingsgraad	IP23S	IP23S
Normen	IEC 60974-1,-3,-10 IEC 61000-3-12 AS 60974.1-2006 GB 15579.1	IEC 60974-1,-3,-10 IEC 61000-3-12 AS 60974.1-2006 GB 15579.1
EMC-klasse	A	A
Nominale maximale afgifte bij 40 °C (40% TIG)	300 A / 22 V	300 A / 22 V
Nominale maximale afgifte bij 40 °C (60% TIG)	230 A / 19,2 V	230 A / 19,2 V
Nominale maximale afgifte bij 40 °C (100% TIG)	190 A / 17,6 V	190 A / 17,6 V
Nominale maximale afgifte bij 40 °C (40% MMA)	250 A / 30 V	250 A / 30 V
Nominale maximale afgifte bij 40 °C (60% MMA)	230 A / 29,2 V	230 A / 29,2 V
Nominale maximale afgifte bij 40 °C (100% MMA)	190 A / 27,6 V	190 A / 27,6 V
Afgift bereik TIG	3 A / 1 V ... 300 A / 38 V	3 A / 1 V ... 300 A / 38 V
Afgift bereik MMA	10 A / 10 V ... 250 A / 39 V	10 A / 10 V ... 250 A / 39 V

## ACCESSOIRES

### MasterTig Cooler M

Productcode	MTC1KWM
Aanbevolen koelvloeistof	MPG 4456 (Kemppi-mengsel)
Temperatuurbereik voor bediening	-20 ... +40 °C met aanbevolen koelvloeistof
Gewicht (zonder accessoires)	12,5 kg
Tankvolume	3,0 l

[WWW.KEMPPI.COM](http://WWW.KEMPPI.COM)

---

**Kemppi** is een baanbrekend bedrijf in de lasindustrie. Wij ontwikkelen de oplossingen die uw klanten wensen. Kemppi, waarvan het hoofdkantoor is gevestigd in Lahti in Finland, heeft meer dan 800 lasexperts in 17 verschillende landen in dienst en genereert een jaaromzet van ruim 150 miljoen euro. Kemppi levert oplossingen, waaronder intelligente lasapparatuur, lasbeheerssoftware en gespecialiseerde diensten, voor zowel complexe, industriële lasprocessen als kant-en-klare lastoepassingen. Daarnaast is er in meer dan 60 landen lokale expertise beschikbaar via ons wereldwijde partnernetwerk.

